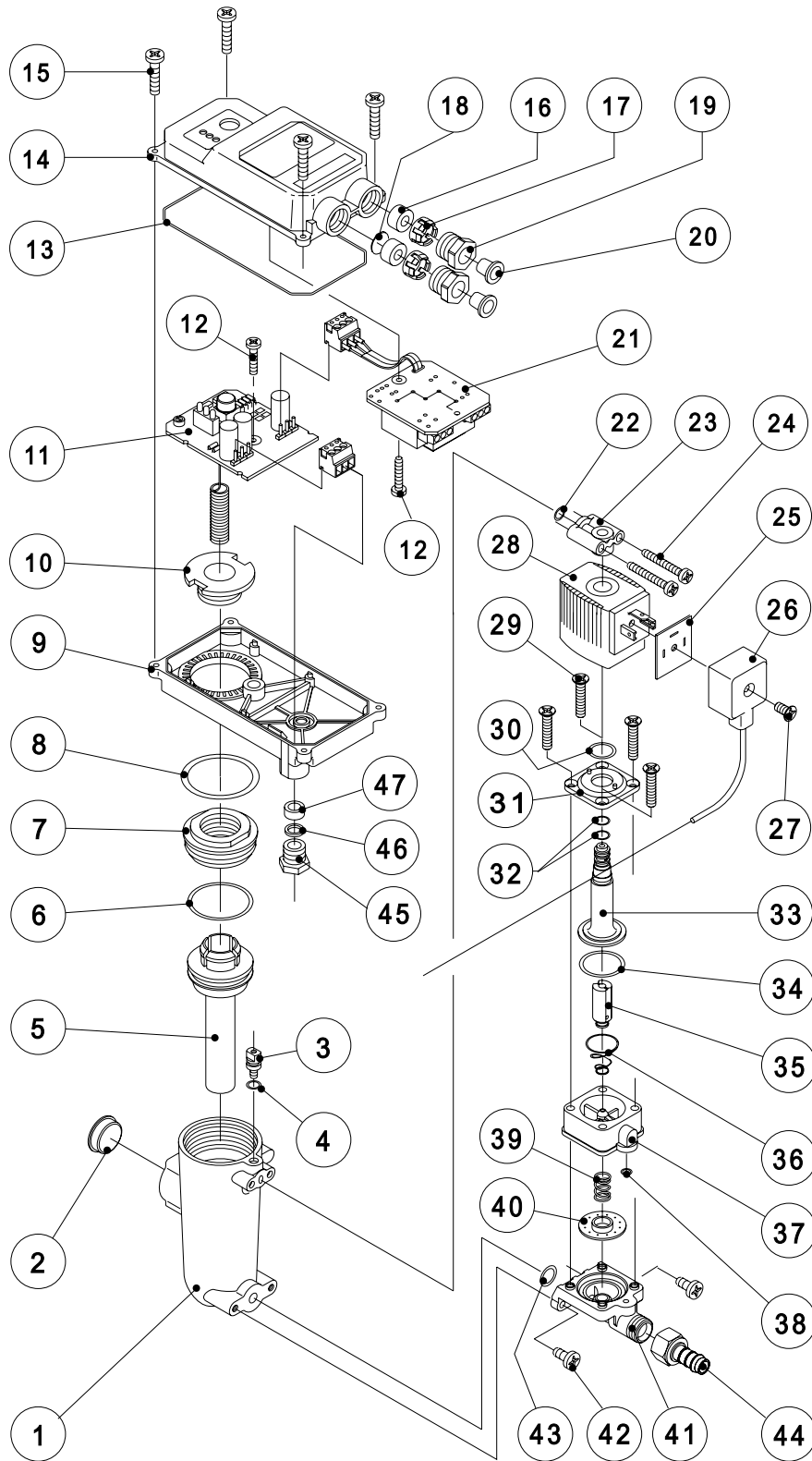
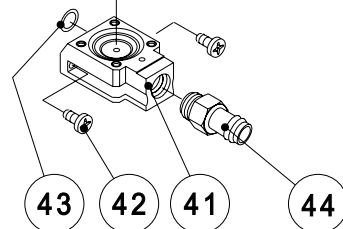


Bauteile • Components • Componente • Yapı parçaları



BEKOMAT 12 CO PN63



deutsch	english	română	türkçe
1 Gehäuse	1 Housing	1 Carcasă	1 Gövde
2 Verschlusselement R½	2 Closing element R ½	2 Element de etanșare R½	2 Kapatma elemanı R½
3 Masseschraube	3 Earthing screw	3 Șurub de masă	3 Şasi civatası
4 O-Ring 4 x 1,5	4 O-ring 4 x 1,5	4 Inel O 4 x 1,5	4 O-Ring 4 x 1,5
5 Fühlerrohr	5 Sensor tube	5 Tub senzor	5 Sensör borusu
6 O-Ring 31,42 x 2,62	6 O-ring 31,42 x 2,62	6 Inel O 31,42 x 2,62	6 O-Ring 31,42 x 2,62
7 Befestigungsschraube	7 Fixing screw	7 Șurub de fixare	7 Sabitleme civatası
8 O-Ring 34,59 x 2,62	8 O-ring 34,59 x 2,62	8 Inel O 34,59 x 2,62	8 O-Ring 34,59 x 2,62
9 Haubenunterteil	9 Bottom of cover	9 Parte inferioară capac	9 Başlık alt parçası
10 Haubenbefestigung	10 Cover mounting element	10 Dispozitiv fixare capac	10 Başlık sabitlemesi
11 Steuer-Platine	11 Control PCB	11 Modul de comandă	11 Kumanda platini
12 Linsenschraube M3 x 6	12 Pan-head screw M3 x 6	12 Șurub cu cap semirotund M3 x 6	11 Kumanda platini
13 Rundschnurring 2 x 315	12 Pan-head screw M3 x 6	13 Garnitură inelară 2 x 315	12 Oval başlı vida M3 x 6
14 Haubenoberteil	13 Cord packing 315 x 2	14 Parte superioară capac	12 Oval başlı vida M3 x 6
15 Linsenschraube M3 x 10	14 Top of cover	15 Șurub cu cap semirotund M3 x 10	13 Ip conta 2 x 315
16 Dichtring für PG9	15 Pan-head screw M3 x 10	16 Inel de etanșare pentru PG9	14 Başlık üst parçası
17 Klemmkäfig für PG9	16 Sealing ring for PG9	17 Colivie de fixare pentru PG9	15 Oval başlı vida M3 x 10
18 Staubschutzscheibe	17 Clamping fixture for PG9	18 Antipraf pentru PG9	16 PG9 için conta
19 Druckschraube für PG9	18 Dust protection disk	19 Șurub de presiune pentru PG9	17 PG9 için klemens kafesi
20 Verschlusselement	19 Clamping bolt for PG9	20 Element de etanșare	18 Toz koruma penceresi
21 Netzteil-Platine	20 Closing element	21 Modul de alimentare	19 PG9 için baskı civatası
22 O-Ring 5,5 x 1,5	21 Power supply board	22 Inel O 5,5 x 1,5	20 Kapatma elemanı
23 Steuerluftdeckel	22 O-ring 5,5 x 1,5	23 Capac aer instrumental	21 Şebeke platini
24 Linsenschraube M4 x 30	23 Control-air cover	24 Șurub cu cap semirotund M4 x 30	22 O-Ring 5,5 x 1,5
25 Steckerdichtung	24 Pan-head screw M4 x 30	25 Garnitură conector	23 Kumanda havası kapağı
26 Ventilstecker	25 Plug sealing panel	26 Conector ventil	24 Oval başlı vida M4 x 30
27 Befestigungsschraube	26 Valve connector	27 Șurub de fixare	25 Fiş contası
28 Magnetspule	27 Fixing screw	28 Bobină magnetică	26 Valf fişi
29 Senkschraube M4 x 25	28 Solenoid	29 Șurub cu cap înecat M4 x 25	27 Sabitleme civatası
30 O-Ring 11,1 x 1,78	29 Countersunk screw M4 x 25	30 Inel O 11,1 x 1,78	28 Manyetik bobin
31 Flansch	30 O-ring 11,1 x 1,78	31 Flanșă	29 Gömme civata M4 x 25
32 O-Ring 6,07 x 1,3	31 Flange	32 Inel O 6,07 x 1,3	30 O-Ring 11,1 x 1,78
33 Kernführungsrohr	32 O-ring 6,07 x 1,3	33 Tub ghidare miez	31 Flanş
34 Oval-Ring 21,8x1,5x2,5	33 Core guide pipe	34 Inel oval 21,8x1,5x2,5	32 O-Ring 6,7 x 1,3
35 Ventilkern	34 Oval ring 21,8x1,5x2,5	35 Miez ventil	33 Çekirdek kılavuz borusu
36 Kegelfeder	35 Valve core	36 Arc conic	34 Oval-Ring 21,8x1,5x2,5
37 Membrandeckel	36 Conical spring	37 Capac membrană	35 Valf çekirdeği
38 O-Ring 5,5 x 1,5	37 Diaphragm cap	38 Inel O 5,5 x 1,5	36 Konik yay
39 Druckfeder für Membrane	38 O-ring 5,5 x 1,5	39 Arc de presiune pt. membrană	37 Diyafram kapağı
40 Membrane	39 Pressure spring for diaphragm	40 Membrană	38 O-Ring 5,5 x 1,5
41 Membranaufnahme	40 Diaphragm	41 Suport membrană	39 Diyafram için baskı yayı
42 Linsenschraube M4 x 12	41 Diaphragm seat	42 Șurub cu cap semirotund M4 x 12	40 Diyaframlar
43 O-Ring 9,25 x 1,78	42 Pan-head screw M4 x 12	43 Inel O 9,25 x 1,78	41 Diyafram yuvası
44 Schlauchtülle ø10	43 O-ring 9,25 x 1,78	44 Manșetă ø10	42 Oval başlı vida M4 x 12
45 Druckschraube für PG7	44 Hose connector ø10	45 Șurub de presiune pentru PG7	43 O-Ring 9,25 x 1,78
46 Druckring für PG7	45 Clamping bolt for PG7	46 Inel de presiune pentru PG7	44 Hortum memesi ø10
47 Dichtring für PG7	46 Clamping ring for PG7	47 Inel de etanșare pentru PG7	45 PG7 için baskı civatası
	47 Sealing ring for PG7		46 PG7 için baskı halkası
			47 PG7 için conta
BEKOMAT 12 CO PN63	BEKOMAT 12 CO PN63	BEKOMAT 12 CO PN63	BEKOMAT 12 CO PN63
42 Zylinderschraube M5 x 12	42 Cheese-head screw M5x12	42 Șurub cilindric M5 x 12	42 Silindir civata, M5 x 12
43 O-Ring 5 x 1,5	43 O-ring 5 x 1,5	43 Inel O 5 x 1,5	43 O-Ring 5 x 1,5
44 Schlauchtülle ø13	44 Hose connector ø13	44 Manșetă ø13	44 Hortum memesi ø13

Ersatzteil-Set • Spare part kits Set piese de schimb • Yedek parça seti		deutsch
BEKOMAT 12		
Bestell-Nr. • order ref. Cod articol • Sipariş No.	Inhalt • content • Conținut • Yedek parça seti	Lieferbare Ersatzteil-Sets
XE KA12 101	22, 32, 34, 35, 36, 38, 39, 40, 43	Verschleißteilsatz
XE KA12 102	22, 23, 24, 29, 32, 37, 38, 41, 42, 43	Ventilanbauteile
XE KA12 103	22, 23, 24, 28 - 43	Ventileinheit, komplett
XE KA12 104	4, 6, 8, 13, 22, 30, 32, 34, 38, 43	Dichtungssatz
XE KA12 105	1, 3, 4, 6, 10, 22, 43	Gehäuse, komplett
BEKOMAT 12 CO		
Bestell-Nr. • order ref. Cod articol • Sipariş No.	Inhalt • content • Conținut • Yedek parça seti	Lieferbare Ersatzteil-Sets
XE KA12 101	22, 32, 34, 35, 36, 38, 39, 40, 43	Verschleißteilsatz
XE KA12 202	22, 23, 24, 29, 32, 37, 38, 41, 42, 43	Ventilanbauteile
XE KA12 203	22, 23, 24, 28 - 43	Ventileinheit, komplett
XE KA12 104	4, 6, 8, 13, 22, 30, 32, 34, 38, 43	Dichtungssatz
XE KA12 205	1, 3, 4, 6, 10, 22, 43	Gehäuse, komplett
BEKOMAT 12 CO PN63		
Bestell-Nr. • order ref. Cod articol • Sipariş No.	Inhalt • content • Conținut • Yedek parça seti	Lieferbare Ersatzteil-Sets
XE KA12 501	22, 32, 34, 35, 36, 38, 39, 40, 43	Verschleißteilsatz
XE KA12 302	22, 23, 24, 29, 32, 37, 38, 41, 42, 43	Ventilanbauteile
XE KA12 303	22, 23, 24, 28 - 43	Ventileinheit, komplett
XE KA12 304	4, 6, 8, 13, 22, 30, 32, 34, 38, 43	Dichtungssatz
XE KA12 305	1, 3, 4, 6, 10, 22, 43	Gehäuse, komplett
BEKOMAT 12 , 12 CO, 12 CO PN63		
Bestell-Nr. • order ref. Cod articol • Sipariş No.	Inhalt • content • Conținut • Yedek parça seti	Lieferbare Ersatzteil-Sets
XE KA12 001	11, 12	Platine "Steuerung"
XE KA12 002	21, 12	Platine "Netzteil" (230 VAC / 24 VDC)
XE KA12 003	21, 12	Platine "Netzteil" (115 VAC / 24 VDC)
XE KA12 004	21, 12	Platine "Netzteil" (24 VAC / 24 VDC)
XE KA12 005	13 - 20	Haubenoberteil, komplett

english	română	türkçe
Available sets of spare parts	Seturi de piese de schimb disponibile	Teslim edilebilir yedek parça setleri
Set of wearing parts Valve mounting parts Valve unit, complete Set of seals Housing, complete	Set piese de uzură Componente ventil Set ventil complet Set garnituri Carcasă completă	Aşınır parça takımı Valf montaj parçaları Valf ünitesi, komple Conta takımı Gövde, komple
Available sets of spare parts	Seturi de piese de schimb disponibile	Teslim edilebilir yedek parça setleri
Set of wearing parts Valve mounting parts Valve unit, complete Set of seals Housing, complete	Set piese de uzură Componente ventil Set ventil complet Set garnituri Carcasă completă	Aşınır parça takımı Valf montaj parçaları Valf ünitesi, komple Conta takımı Gövde, komple
Available sets of spare parts	Seturi de piese de schimb disponibile	Teslim edilebilir yedek parça setleri
Set of wearing parts Valve mounting parts Valve unit, complete Set of seals Housing, complete	Set piese de uzură Componente ventil Set ventil complet Set garnituri Carcasă completă	Aşınır parça takımı Valf montaj parçaları Valf ünitesi, komple Conta takımı Gövde, komple
Available sets of spare parts	Seturi de piese de schimb disponibile	Teslim edilebilir yedek parça setleri
PCB „control“ PCB „power supply“ (230 VAC / 24 VDC) PCB „power supply“ (115 VAC / 24 VDC) PCB „power supply“ (24 VAC / 24 VDC) Top of cover, complete	Modul „control“ Modul „alimentare“ (230 Vac / 24 Vdc) Modul „alimentare“ (115 Vac / 24 Vdc) Modul „alimentare“ (24 Vac / 24 Vdc) Parte superioară capac, complet	Platin „Kumanda“ Platin „Şebeke“ (230 VAC / 24 VDC) Platin „Şebeke“ (115 VAC / 24 VDC) Platin „Şebeke“ (24 VAC / 24 VDC) Başlık üst parçası, komple